

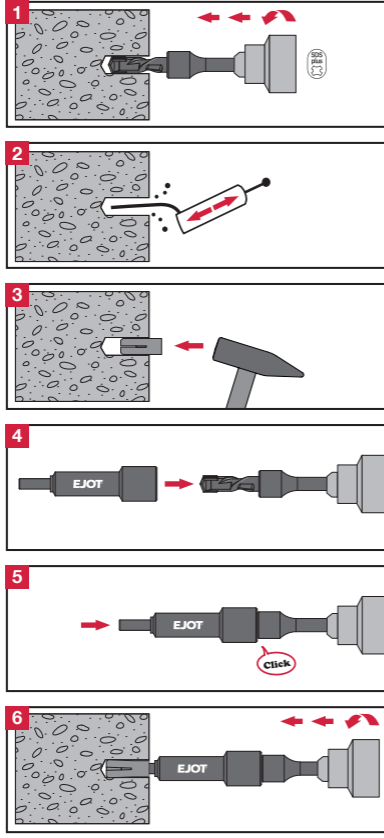
Setwerkzeug 2.0
für Einschlaganker
J+ and JE+

Setting tool 2.0
for drop-in anchors
J+ and JE+

Hinweis: Einschlaganker vom Typ LA+ und LAL+ dürfen mit diesen Setwerkzeugen nicht verarbeitet werden.

Note: Drop-in anchors of type LA+ and LAL+ must not be installed with these tools.

Tool 2.0	Art.no.	Anchor	Art.no.
M8x30	9160020830	J+ 8	9650070101
		JE+ 8	9650070114
M10x40	9160021040	J+ 10	9650070102
		JE+ 10	9650070115



Hinweis: Einschlaganker vom Typ LA+ und LAL+ dürfen mit diesen Setzwerkzeugen nicht verarbeitet werden.

Note: Drop-in anchors of type LA+ and LAL+ must not be installed with these tools.

EJOT SE & Co. KG · Market Unit Construction · In der Stockwiese 35 · 57334 Bad Laasphe · Germany

T +49 2752 908-0 · F +49 2752 908-731 · construction@ejot.com · www.ejot.com/construction