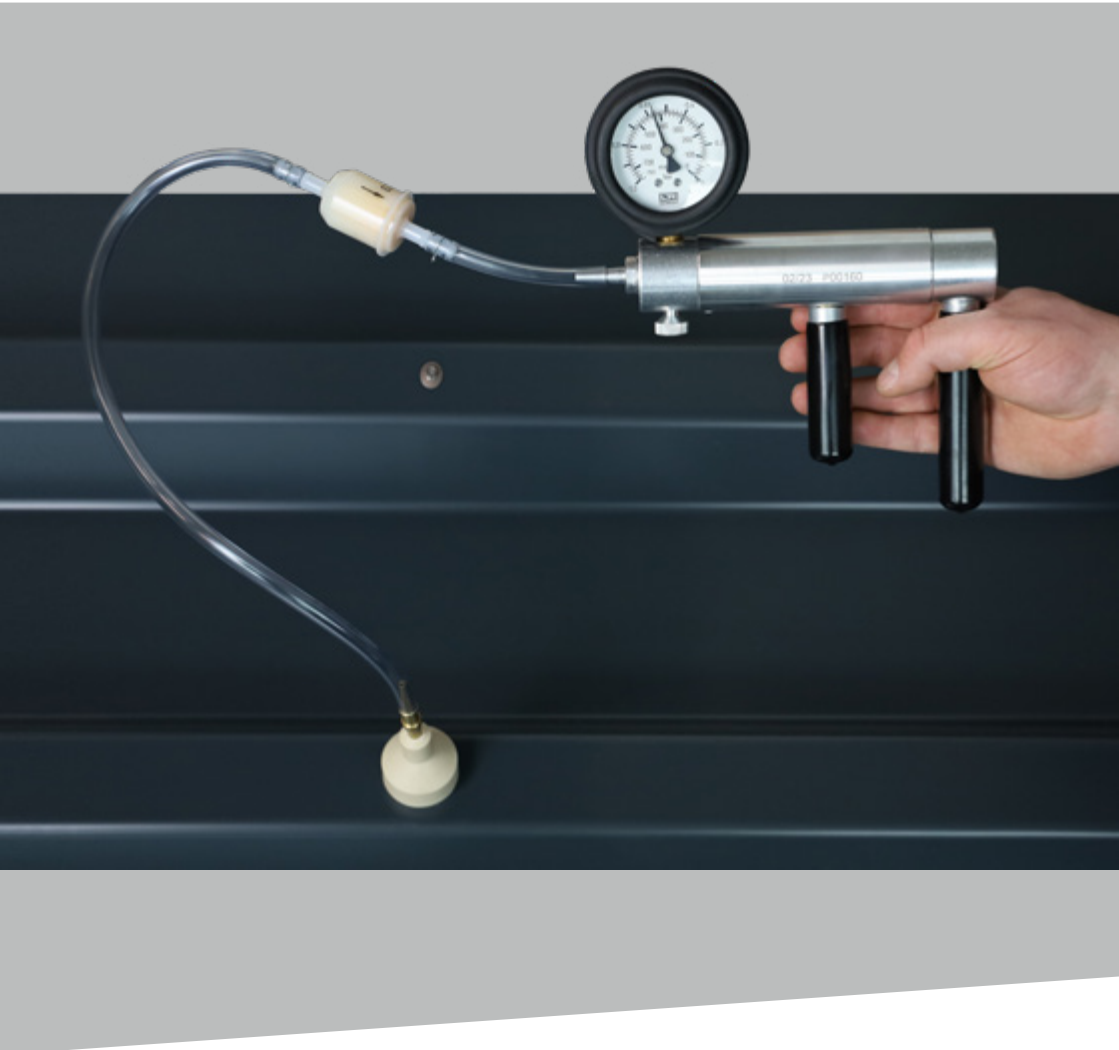


# Vacu Tester

**Dichtigkeitsprüfung von Schrauben- und Nietverbindungen**

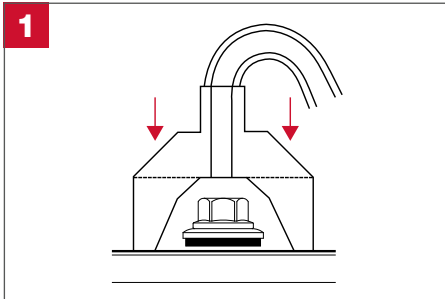
***Leak test of screw and rivet assemblies***



# Vacu Tester

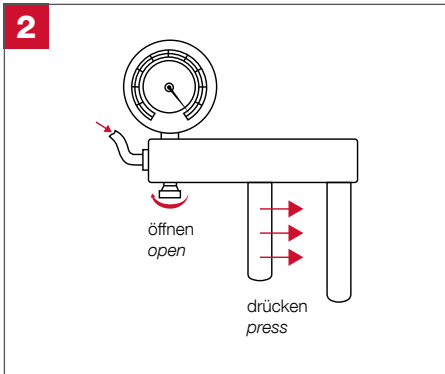
## Dichtigkeitsprüfung von Schrauben- und Nietverbindungen

### Leak test of screw and rivet assemblies



Setzen Sie das Mundstück über den Befestiger und stellen Sie mit leichtem Druck sicher, dass eine erste Abdichtung erreicht wird. Achten Sie auf eine glatte und luftdichte Oberfläche.

*Place the mouthpiece over the fastener and use light pressure to ensure an initial seal is achieved. Make sure the surface is smooth and airtight.*



Drücken Sie den Griff der Pumpe wiederholt, bis der gewünschte Ansaugdruck erreicht ist:

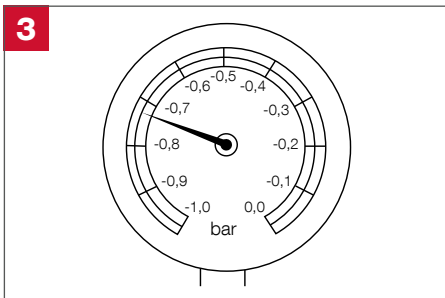
**min. 3 mal – max. 8 mal**

Senken Sie den Druck durch langsames Öffnen des Ventils.

*Press the pump handle repeatedly until the desired inlet pressure is reached:*

**min. 3 times – max. 8 times**

*Reduce the pressure by slowly opening the valve.*



Unter der Voraussetzung, dass der Saugdruck konstant bleibt, ist die Baugruppe dann luft- und wasserdicht.

*Provided that the inlet pressure remains constant, the assembly is then airtight and waterproof.*