

# Universaldübel SDF-KB-10H



### Querverweise

- Reinigungsbürste
- Ausblaspumpe
- Werkzeuggürtel
- Korrosionsschutzspray
- Hammerbohrer SDS plus®
- Universalbohrer SDS plus®
- Akku-Schrauber ASCM QSW
- Akku-Bohrhammer ABH
- Steckschlüsseleinsatz SW13
- Bit Innensechsrund TX40

### Anwendungsbereich

- > Verankerung von Anbauteilen aus Metall
- > Für die Mehrfachbefestigung von nichttragenden Systemen nach EAD 330284-00-0604
- > Geeignet zur konstruktiven Befestigung von Hängeschränken, Verkleidungen, Metallwinkeln
- > Zur Verankerung in Wetterschalen
- > Für die Anwendung als Einzelbefestigung in Beton

### Eigenschaften

- > Sechskantkopf mit angepresster Scheibe
- > Zugelassen für alle gängigen Baustoffe
- > Zuverlässiger Halt in Problembaustoffen durch optimiertes Spreizteil
- > Sicherer Halt durch radiale Spreizung
- > Produkterkennung durch unterschiedliche Einfärbung der Dübelhülse
- > Doppelte Verdrehsicherheit für eine sichere Montage

### Hinweis

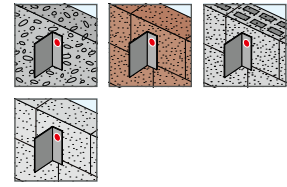
Bitte beachten Sie bei der Planung und Verarbeitung der Produkte die ETA-10/0305 und Z-21.2-2122. Nähere Angaben zu Kennwerten und Lasten entnehmen Sie bitte den Zulassungen. Bei Mauersteinen unbekannter Güte ist die Tragfähigkeit über Auszugsversuche am Bauwerk zu ermitteln.

### Zulässige Lasten

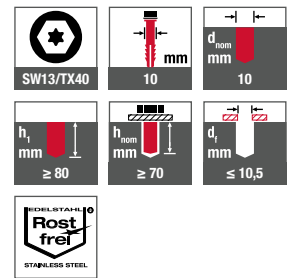
Zuglasten  $N_{Rk,p}$  in Beton C12/15

|  |          |
|--|----------|
| Temperaturbereich 30 °C / 50 °C                          | 1,79 kN  |
| Temperaturbereich 50 °C / 80 °C                          | 1,59 kN  |
| Mauerziegel Mz 20-1,8, NF                                | 1,14 kN  |
| Kalksandvollstein KS 36, NF                              | 1,29 kN  |
| Kalksandvollstein KS 20, 8 DF                            | 1,29 kN  |
| Vollstein aus Leichtbeton V6, 2 DF                       | 0,57 kN  |
| Hochlochziegel HLZ 12-0,9, NF                            | 0,57 kN  |
| Kalksandlochstein KSL 12, 4 DF                           | 0,71 kN  |
| Hohlblockstein aus Leichtbeton Hbl 10, 12 DF             | 0,34 kN  |
| Querlasten $V_{Rk,s}$                                    |          |
| Stahlschraube ( $\gamma_{Ms} = 1,25$ )                   | 7,48 kN  |
| Edelstahlschraube ( $\gamma_{Ms} = 1,56$ )               | 6,99 kN  |
| Biegemoment $M_{Rk,s}$                                   |          |
| Stahlschraube ( $\gamma_{Ms} = 1,25$ )                   | 14,14 Nm |
| Edelstahlschraube ( $\gamma_{Ms} = 1,56$ )               | 13,22 Nm |
| Druckfestigkeit Porenbeton [N/mm <sup>2</sup> ] 30–50 °C |          |
| Porenbeton $f_{ck} \geq 4$ N/mm <sup>2</sup>             | 0,54 kN  |
| Porenbeton $f_{ck} \geq 5$ N/mm <sup>2</sup>             | 0,71 kN  |
| Porenbeton $f_{ck} \geq 6$ N/mm <sup>2</sup>             | 0,89 kN  |
| Porenbeton $f_{ck} \geq 7$ N/mm <sup>2</sup>             | 0,89 kN  |

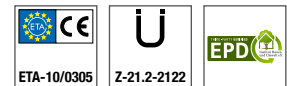
### Anwendungen



### Technische Daten

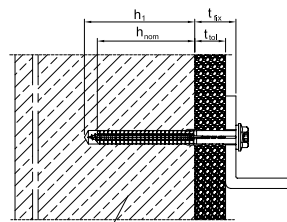


### Zertifizierungen



### Verankerungsgründe

- Zugelassen für
- > Gerissenen Beton
  - > Ungerissenen Beton
  - > Vollsteinmauerwerk
  - > Hohl- und Lochsteine
  - > Porenbeton



Verankerungs-  
untergrund





Produkt im Online-Shop



| Bestellbezeichnung  | Länge<br>[mm] | Befestigungsdicke $t_{fix}$<br>≤ [mm] | VPE<br>[Stück] | Preis/100<br>[EUR] | Artikelnummer | EAN           |
|---|---------------|---------------------------------------|----------------|--------------------|---------------|---------------|
| <b>Dübel mit Schrauben aus Stahl mit verzinkter Cr(VI)-freier Oberfläche (-V)</b> |               |                                       |                |                    |               |               |
| SDF-KB-10Hx80-V   | 80            | 10                                    | 100            |                    | 8513080420    | 4061245019642 |
| SDF-KB-10Hx100-V  | 100           | 30                                    | 50             |                    | 8513100420    | 4061245019611 |
| SDF-KB-10Hx120-V  | 120           | 50                                    | 50             |                    | 8513120420    | 4061245019581 |
| SDF-KB-10Hx140-V  | 140           | 70                                    | 50             |                    | 8513140420    | 4061245019567 |
| <b>Dübel mit Schrauben aus Edelstahl A4 (-E)</b>                                  |               |                                       |                |                    |               |               |
| SDF-KB-10Hx80-E   | 80            | 10                                    | 100            |                    | 8513080620    | 4061245019635 |
| SDF-KB-10Hx100-E  | 100           | 30                                    | 50             |                    | 8513100620    | 4061245019604 |
| SDF-KB-10Hx120-E  | 120           | 50                                    | 50             |                    | 8513120620    | 4061245019574 |
| SDF-KB-10Hx140-E  | 140           | 70                                    | 50             |                    | 8513140620    | 4061245019550 |

Weitere Längen  
auf Anfrage erhältlich

