

Zertifikat

Zertifizierte Passivhaus Komponente

für kühl gemäßigtes Klima, gültig bis 31.12.2021

Passivhaus Institut
Dr. Wolfgang Feist
64283 Darmstadt
GERMANY

Kategorie: **Fassadenanker**
Hersteller: **EJOT AUSTRIA GmbH & Co KG**
8570 Voitsberg, AUSTRIA
Produkt: **EJOT Wandwinkelstütze**

Folgende Kriterien wurden für die Zuerkennung des Zertifikates geprüft:

Effizienzkriterium

Bei typischen Anwendungsfällen* erfüllt das Bauteil die Anforderung

$$Eff_{fa} \leq 0,200 \text{ W/(kNK)}$$

Komfortkriterium

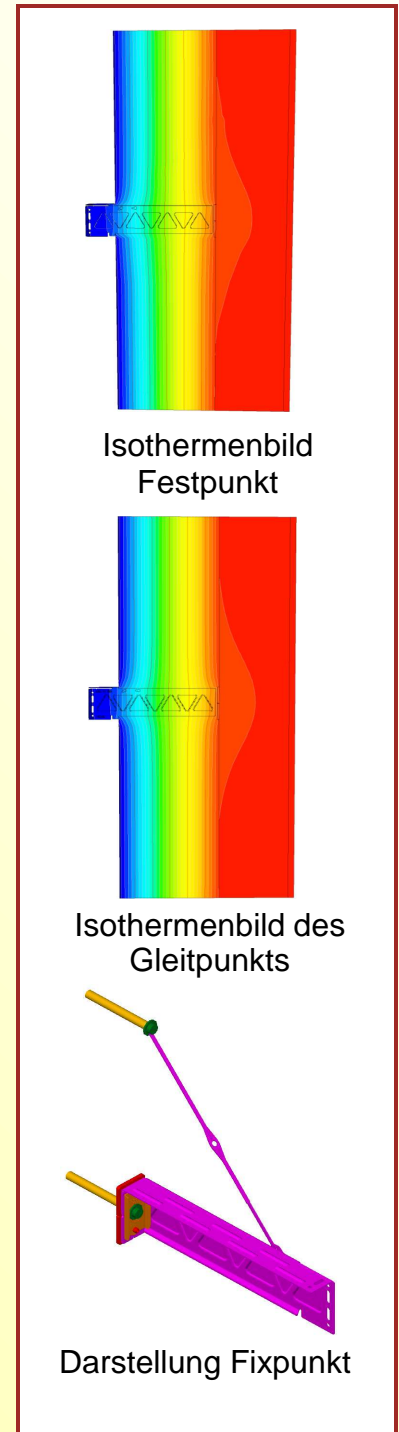
Die minimale Oberflächentemperatur muss hoch genug sein, um Schimmelbildung unbehaglichen Kaltluftabfall und Strahlungswärmeentzug bei Normrandbedingungen auszuschließen.

$$\theta_{i,min} \geq 17^\circ\text{C}$$

Folgende Kennwerte wurden ermittelt:

EJOT Wandwinkelstütze	Wärmebrücken - verlust - koeffizient χ [W/K]	Minimale Oberflächentemperatur $\theta_{i,min}$ [°C]
Festpunkt	0,0098	19,37
Gleitpunkt	0,0095	19,37

* Das Kriterium wurde an der Referenzfassade "Schulgebäude" nachgewiesen.



kühl gemäßigtes Klima



**ZERTIFIZIERTE
KOMponente**

Passivhaus Institut

Datenblatt EJOT AUSTRIA GmbH & Co KG, EJOT Wandwinkelstütze

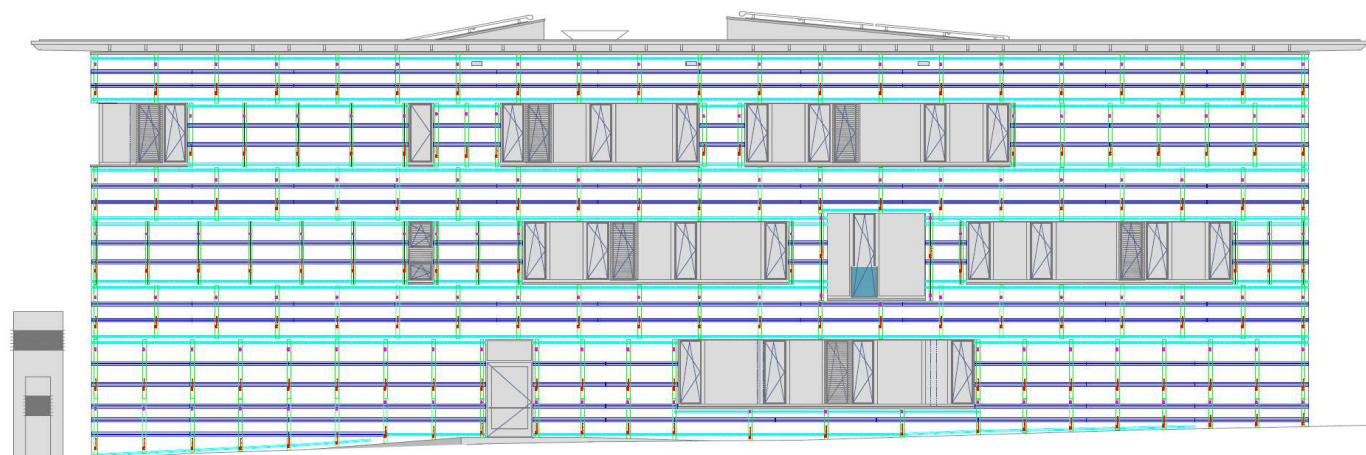
Hersteller EJOT Austria GmbH & Co KG
 Grazer Vorstadt 146, 8570 Voitsberg, AUSTRIA
 Tel.: +43 3142 27 600
 www.ejot.at

Validierung an Referenzfassade	ΔU [W/m²K]
LK V	0,0086

Für die Validierung an der Referenzfassade wurde eine statische Berechnung und ein dazugehöriger Verlegeplan vom Hersteller erstellt.

Die Einordnung in die jeweilige Lastklasse und die Algorithmen zur Klassifizierung können den Kriterien "Zertifizierte Passivhaus Komponente – Fassadenanker, Version 2.0, 08.05.2017" entnommen werden.

Lastklasse / Fassadengewicht		Wärmebrückenkenwerte [W/K]			
LK / Material	[kN/m ²]	X _{FP1}	X _{FP2}	X _{GP1}	X _{GP2}
5 Keramik	0,29	0,0098		0,0095	
[W/(kNK)]	[W/m ² K]	Anzahl m ²			
Energieeffizienz	ΔU	FP1	FP2	GP1	GP2
0,0296	0,0086	0,44		0,45	



Verlegeplan der zertifizierten Komponente an der Referenzfassade

Lastklasse	Fassadenbekleidung	Fassadengewicht [kN/m ²]	Effizienzkriterium erfüllt?
I	Aluminiumschichtplatten	0,075	ja
II	High Pressure Laminate	0,140	ja
III	Faserzementplatten	0,180	ja
IV	Acrylglas	0,220	ja
V	Keramik	0,290	ja
VI	-	-	nicht nachgewiesen